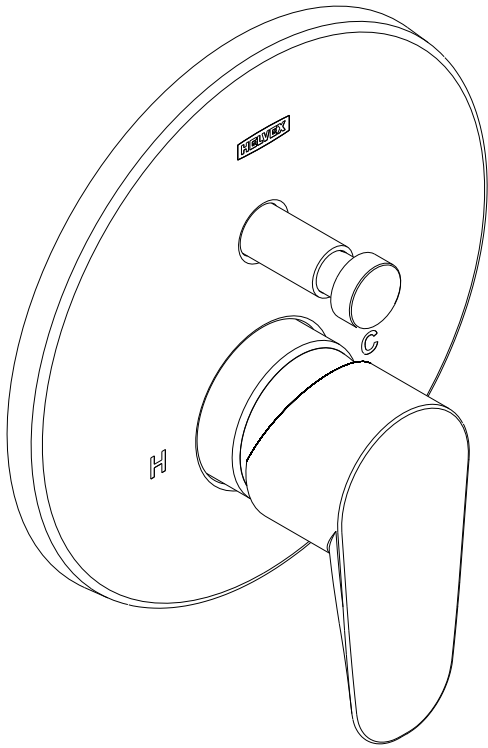


**Century**

**E-791**

Monomando de Balanceo de Presión para  
Regadera, Tina o Regadera Manual con Desviador



**Garantía de Calidad**

Agradecemos su elección por los productos HELVEX. Garantizamos que nuestro producto excederá sus mas altas expectativas; su funcionalidad, estética, durabilidad y respaldo le otorgarán plena satisfacción por años, reflejando nuestro compromiso con la calidad, innovación y el cuidado por el medio ambiente.

**Asesoría y Servicio Técnico**  
servicio.tecnico@helvex.com.mx  
(52) 55 53 33 94 31

**Refacciones Originales**  
refacciones@helvex.com.mx  
www.refaccioneshelvex.com.mx  
(52) 55 53 33 94 21  
(52) 55 53 33 94 00  
Ext. 5913, 5068, 4815  
Whatsapp 55 8071 7454



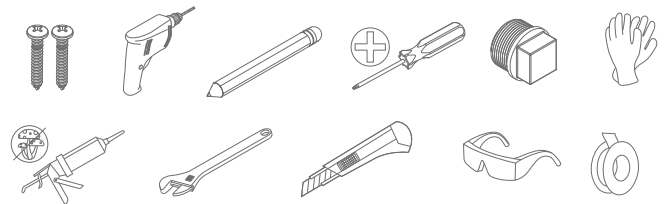
Fabricado por: HELVEX, S. A. DE C. V. Calzada Coltongo # 293, Col. Industrial Vallejo, Alcaldía Azcapotzalco, C. P. 02300, Ciudad de México.

Esta Guía de instalación aplica al producto en cualquier acabado.

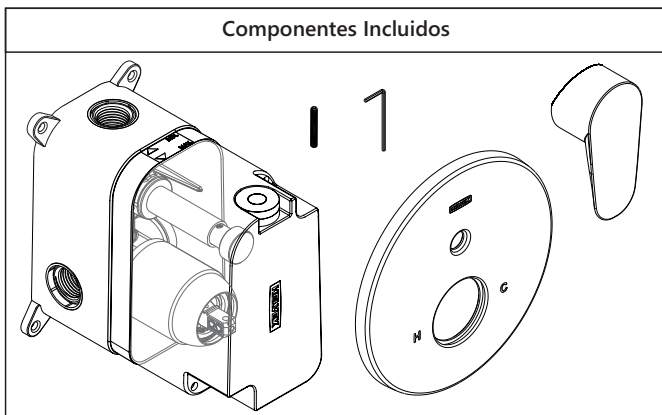
**Acabados:**  
Cromo

### Herramientas y Materiales Requeridos

No incluidos



### Información





### Requerimientos de Instalación

Para el correcto funcionamiento de estos productos, se recomiendan las siguientes presiones:

Modelo	Presión de Trabajo					
	Mínima			Máxima		
	kg/cm <sup>2</sup>	PSI	kPa	kg/cm <sup>2</sup>	PSI	kPa
E-791	1,2	17,07	117,67	6,0	85,34	588,39

### Antes de Instalar

- Para disminuir el riesgo de lesiones o daños a la propiedad, lea todas las instrucciones antes de instalar el producto.
- Utilice gafas de seguridad.
- En obras de construcción, instalación, modificación, ampliación y reparación deben cumplir con el reglamento de construcción y obras de su localidad.
- El producto ilustrado puede sufrir cambios de aspecto como resultado de la mejora continua a la que está sujeto.

### Problemas, Posibles Causas y Soluciones

Problemas	Causas	Soluciones
Poco flujo de agua.	El cartucho está obstruido.	Reemplace el cartucho.
	La presión de operación no es la adecuada.	Verifique la presión en los requerimientos de instalación.
Hay fuga en las conexiones.	Las conexiones roscadas no están apretadas.	Apriete firmemente las conexiones roscadas.
	No se colocó teflón en las conexiones roscadas.	Coloque teflón en las conexiones roscadas.
El maneral está flojo.	El opresor no está apretado.	Apriete firmemente el opresor.

### Recomendaciones de Limpieza

Es muy importante seguir las siguientes instrucciones para conservar los acabados de los productos HELVEX, con brillo y en perfecto estado:

1. Utilice únicamente agua y un paño limpio.
2. No utilice fibras, polvos, abrasivos, ni productos químicos.
3. No utilice objetos punzo-cortantes para limpiar los acabados.
4. Se recomienda realizar la limpieza de su producto diariamente.

Visite nuestras páginas [www.helvex.com.mx](http://www.helvex.com.mx) para México y [www.helvex.com](http://www.helvex.com) para el mercado Internacional.



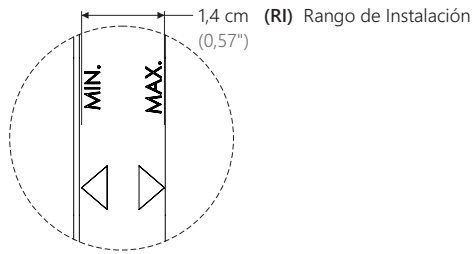
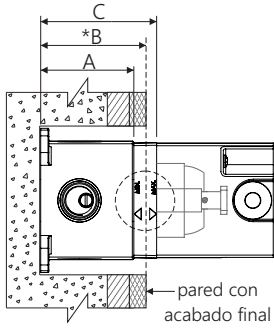


## Medidas de Instalación

### \* Medidas Recomendadas (muro sólido)

Ranure el muro con las dimensiones indicadas en los diagramas.

#### Vista Superior

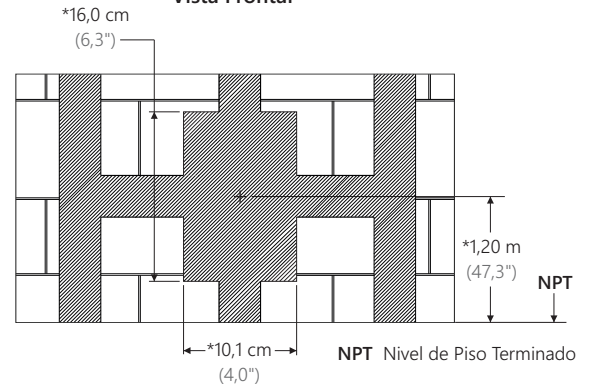


Acotación: cm (pulg.)

Modelo	A	*B	C
E-791	6,2 2,43	6,9 2,71	7,6 2,99

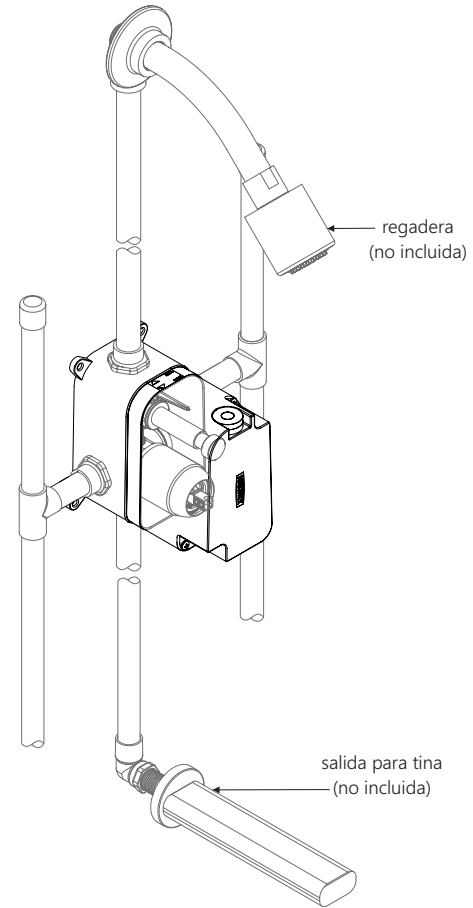
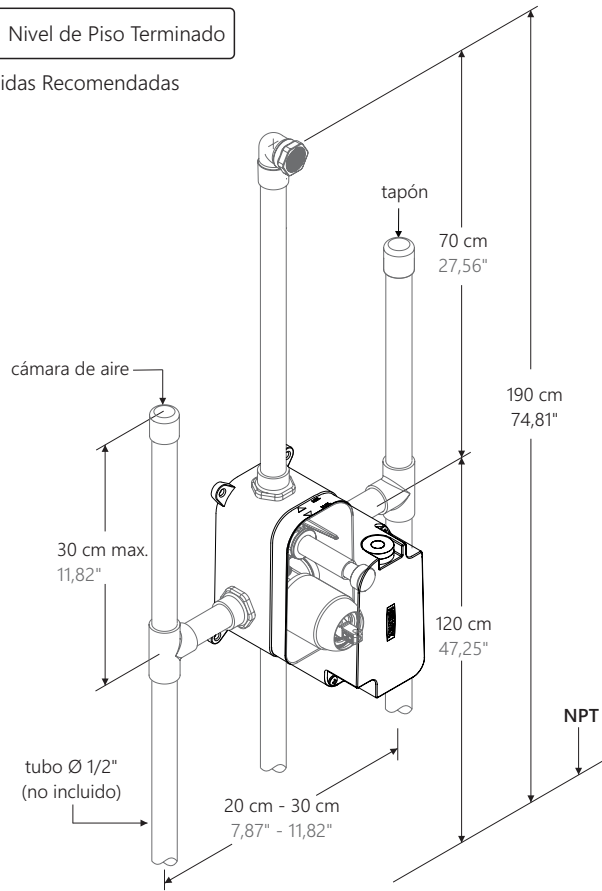
#### Vista Frontal

\*Medidas Recomendadas



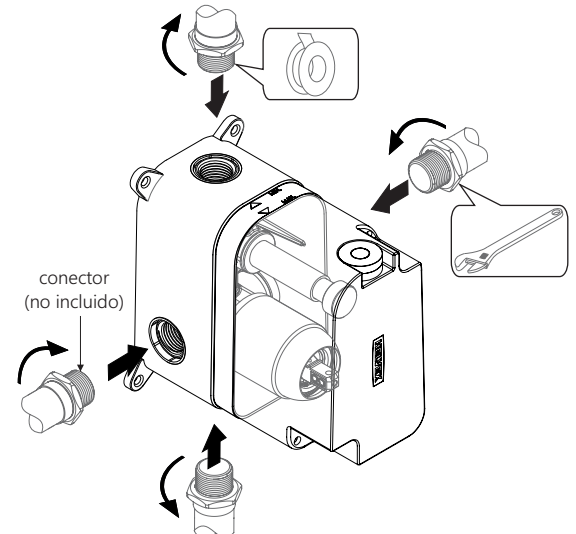
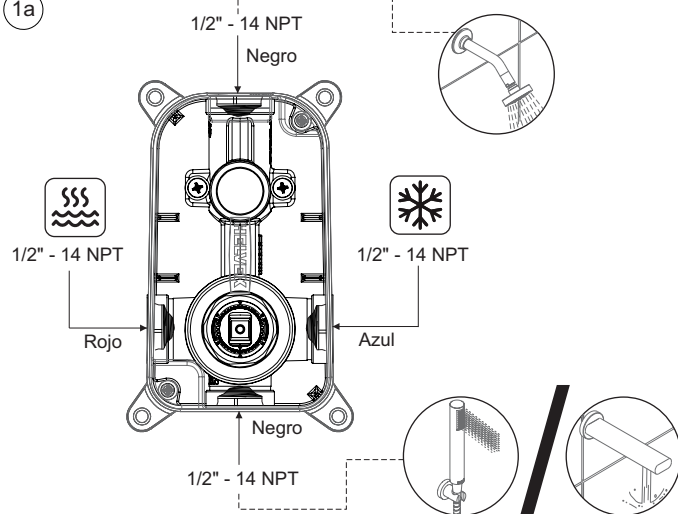
NPT Nivel de Piso Terminado

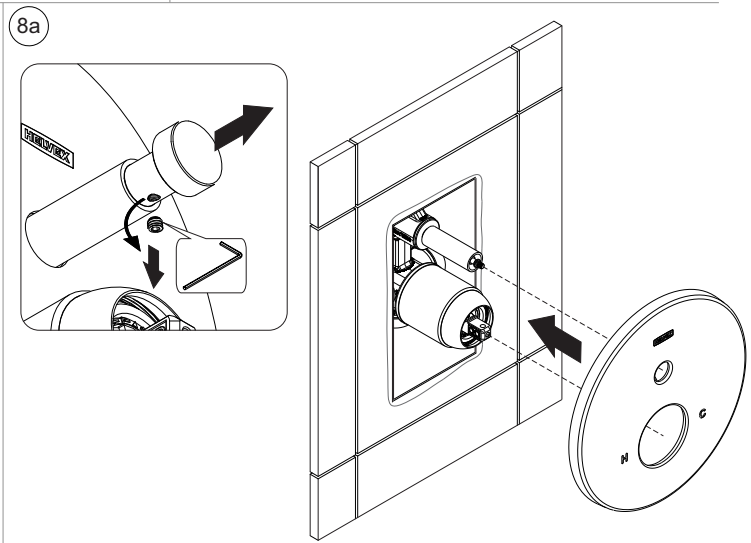
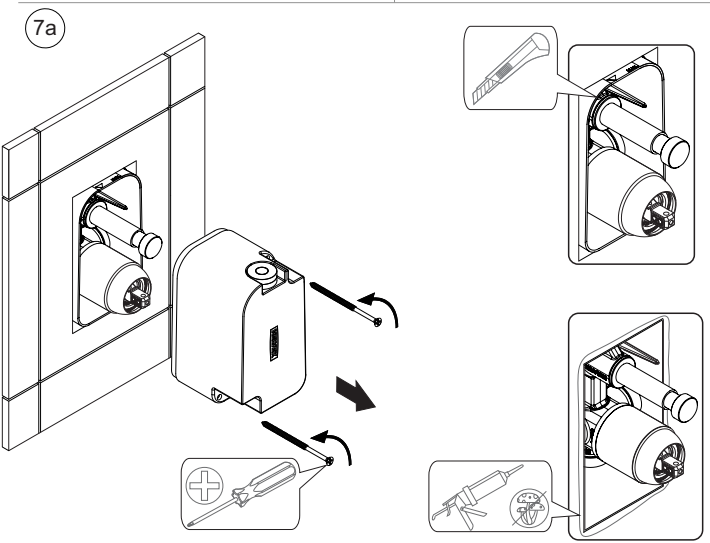
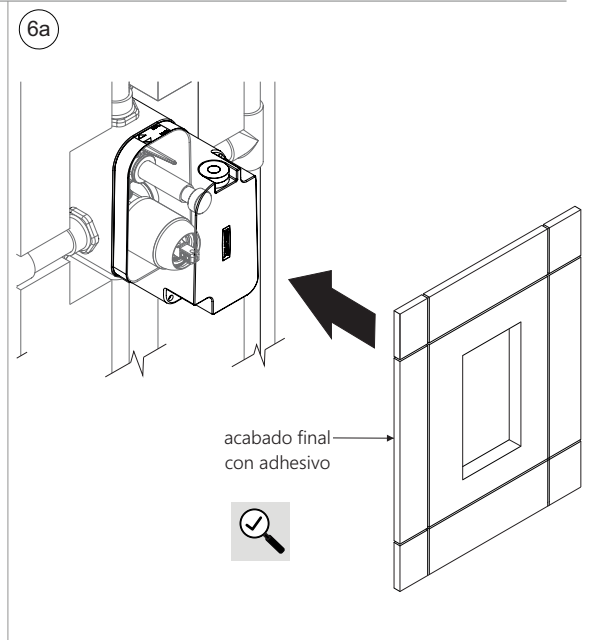
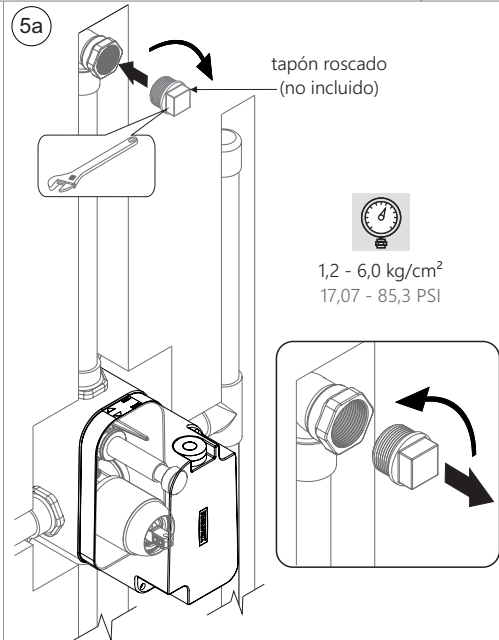
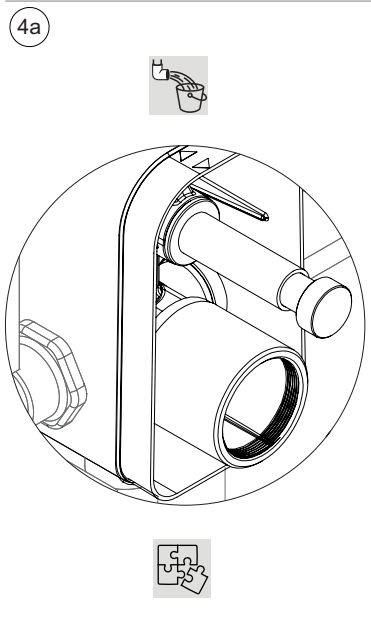
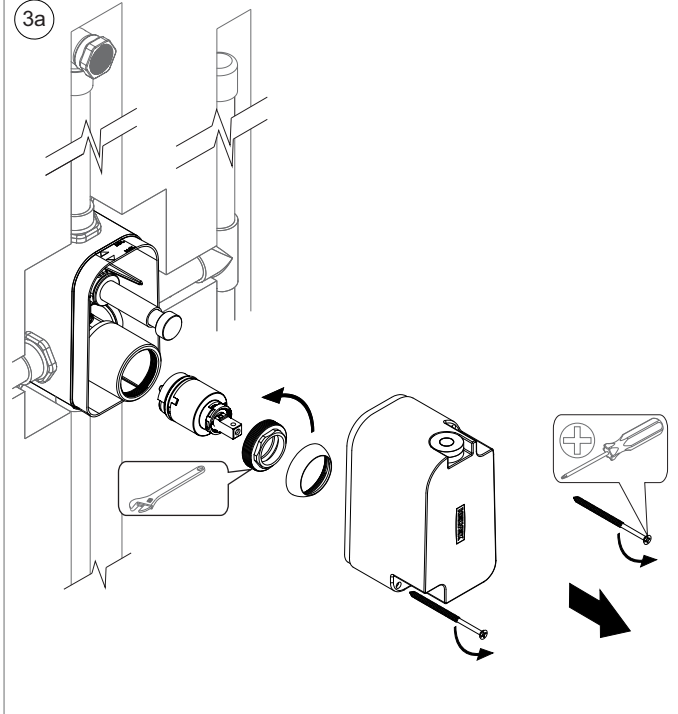
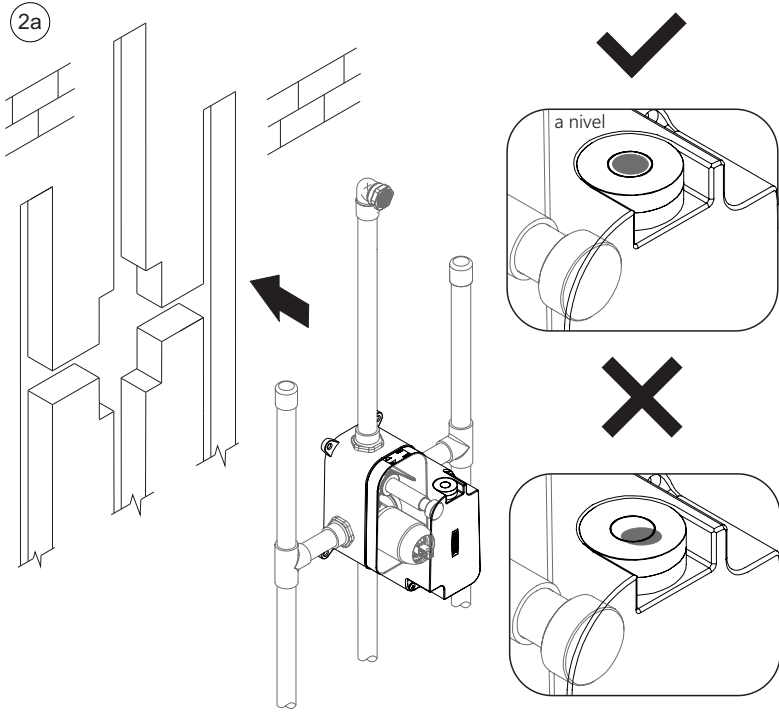
\*Medidas Recomendadas



## Instalación en Muro Sólido

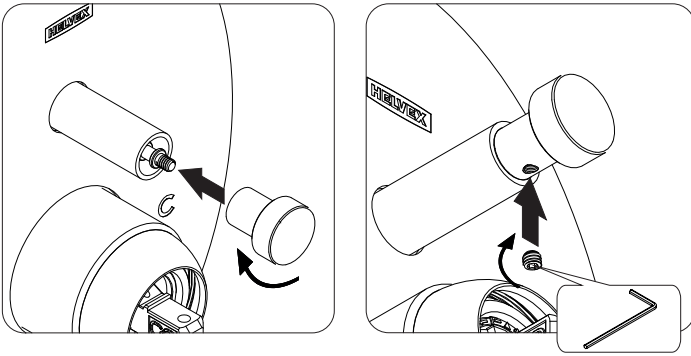
1a



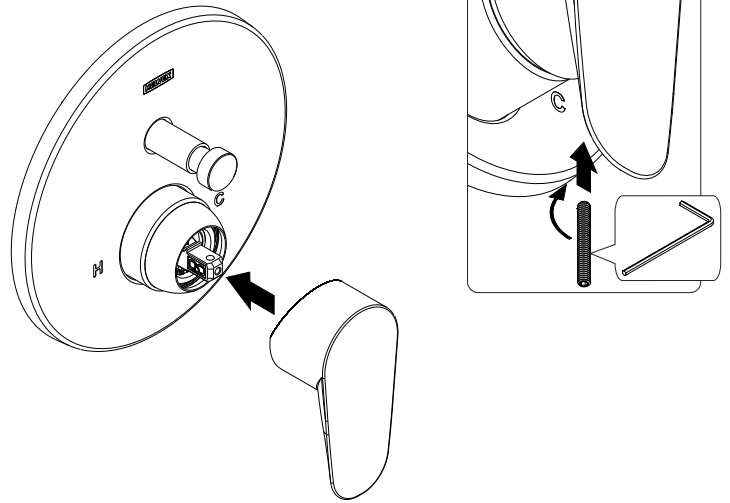




9a

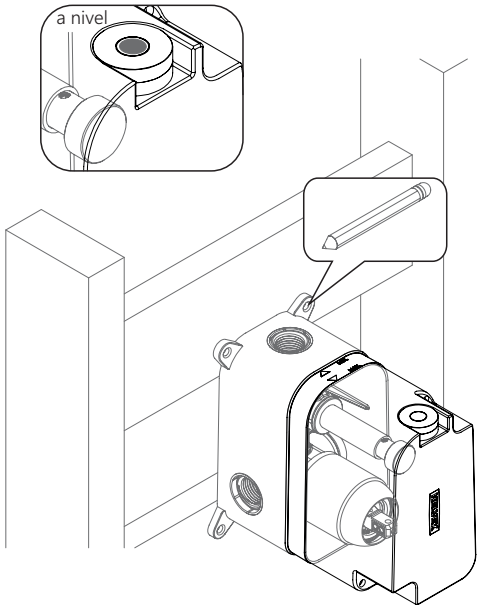


10a

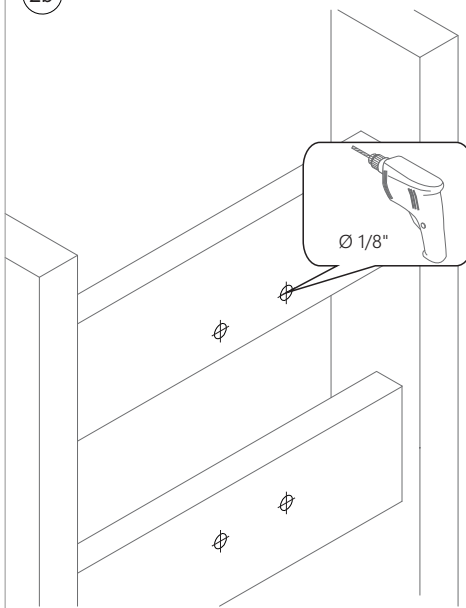


### Instalación en Muro Falso

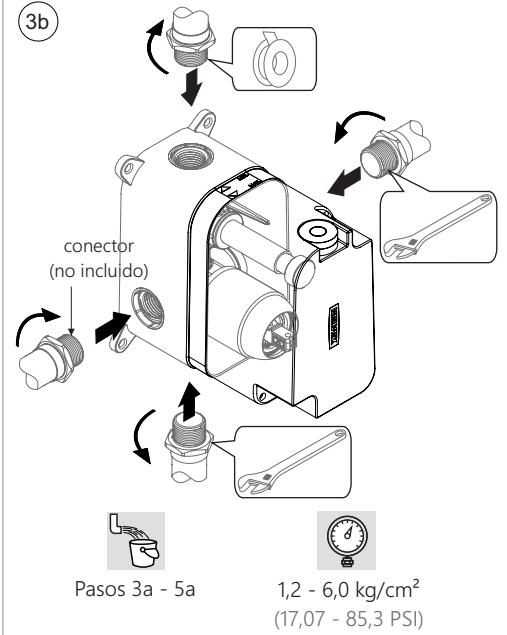
1b



2b



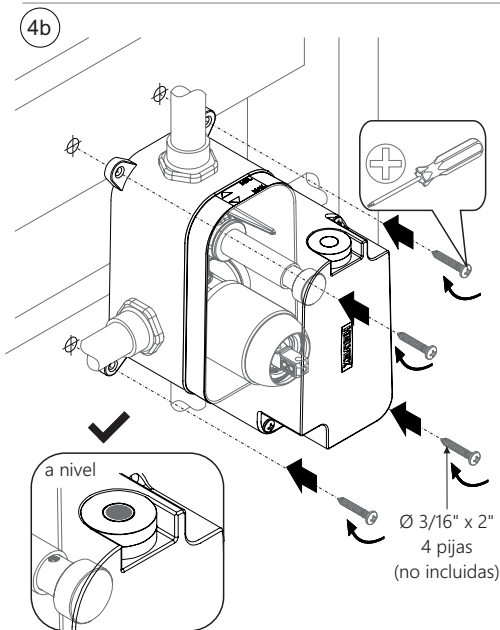
3b



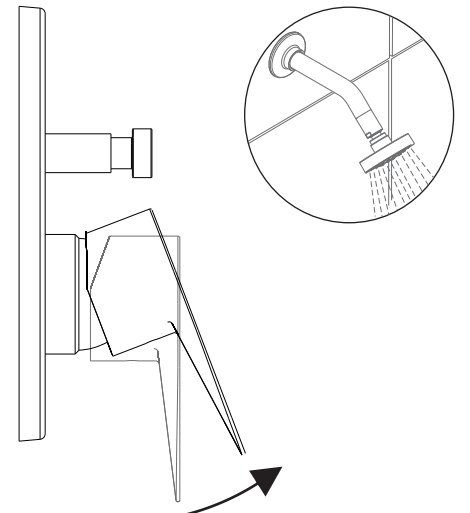
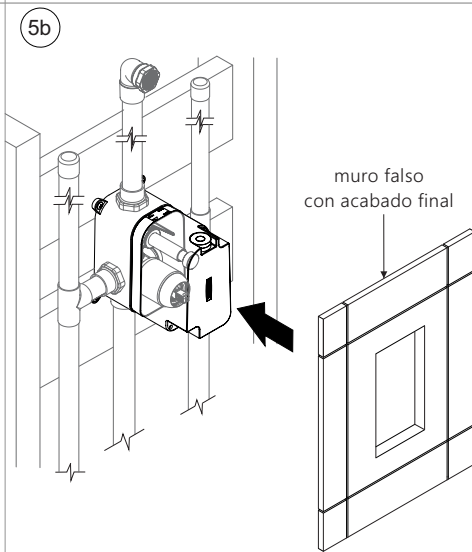
### Operación

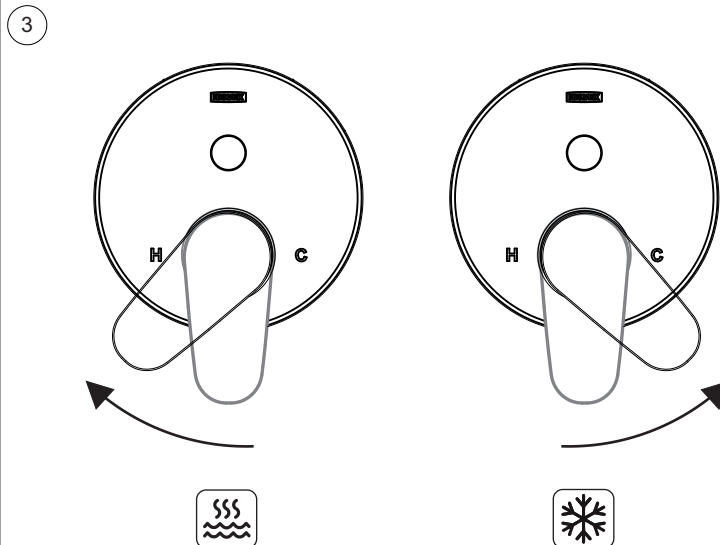
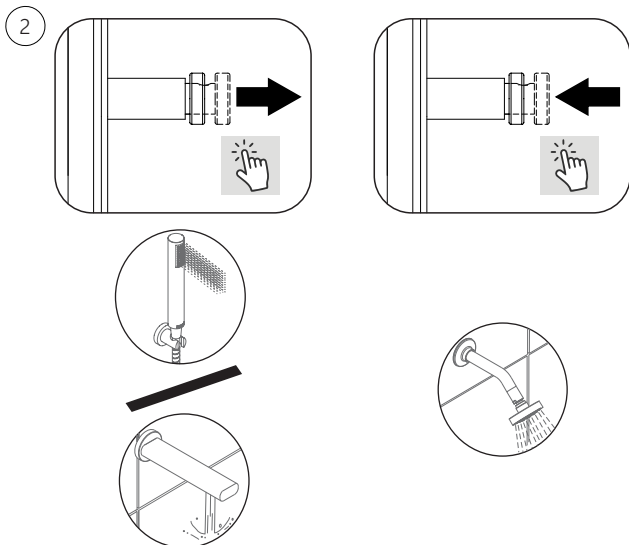
1

4b



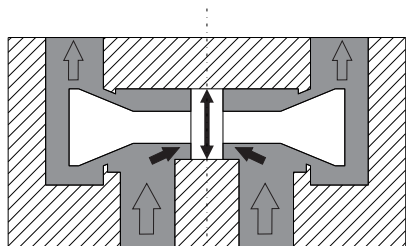
5b





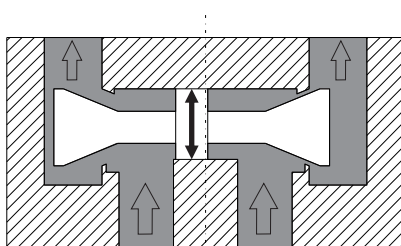
### Operación del Cartucho con Balanceo de Presión

- 4 El dispositivo de balanceo de presión mantiene la presión constante, evitando quemaduras debido a que compensa los cambios de presión, manteniendo la relación entre agua fría y caliente.



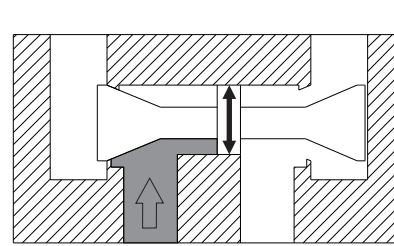
caliente fría

La presión del agua es la misma por consecuente también el empuje.



caliente fría

La presión del agua caliente es menor a la del agua fría, por lo tanto el empuje del agua caliente también.



caliente fría

La presión del agua fría es igual a cero.



### Mantenimiento del Cartucho

